



個を生かす進学に強い女子校

神戸国際中学校・高等学校
Kobe International Junior & Senior High School

この冬の本番に向けて

入試プレテスト 2023

今の学力の把握と入試本番対策にご活用ください。

小学6年生対象

受験料無料

10月21日(土)

詳しいスケジュールは裏面をご覧ください。

お嬢様の受験中に、中学受験指導の
第一人者を特別講師としてお招きし、
保護者対象の講演会をご用意しています。
どうぞご参加ください。



各教科の先生が解説！本番に向けて対策をしよう！

入試プレテスト解説会

11月18日(土) 9:30～

入試プレテストの結果をふまえての判定、
受験方法等の個別相談を受験生全員一人ひとりに対応できる時間を設けています。
解説会のタイムスケジュールは決定次第お知らせします。



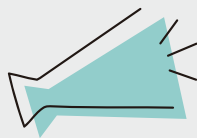
入試プレテストのお申し込みは
9/9(土)10:00～より
入試出願システムにてスタート

神戸国際中学校・高等学校は、今注目されています!!



受験者数・専願者が
年々増加!

2018年から2023年にかけて、
中学受験者数は約2.8倍に増加。
2023年度の入学者のうち83%が専願者です。
高校受験者数は1.6倍に増加となっています。



兵庫県内の女子校で
募集定員数に対し
入学者数が増加!

少子化が進む中、今年度の中学校入学者は
定員60名に対し、59名。
高校入学者は定員15名程度に対し、17名
になりました。人気が高まっています!



週刊ダイヤモンド
全国中高一貫校
レバレッジ度ランキング
兵庫県で1位!
2021年4月24号掲載

入学時から卒業時までの学習の伸び幅が兵庫
県内で一番高いと「週刊ダイヤモンド」
誌で紹介されました。

本校は「個を生かす進学に強い女子校」です。自分の個性を大切にする、自分に合った入試科目を選択し、受験してください。1月の入学試験と同じ出題傾向です。今後の学習の指針となりますので、ぜひ受験してみてください。

受験パターン

入試プレテストの受験パターンは以下の5通りです。

- 探究型入試 + 一般入試3教科型
- 探究型入試
- 一般入試3教科型
- 英語民間テスト利用型入試・英語重視型入試
- 特色AO入試・特色GS入試

プレゼンテーション入試のプレテストはございません。個別相談にてご相談ください。

タイムスケジュール

【探究型入試】

受付	8:20～8:30
点呼・諸注意	8:35～8:40
探究型*(50分)	8:45～9:35

*社会問題・自然科学問題

探究型入試とは？

昨年度までの「思考力入試」を、今年度より「探究型入試」と名称を変更しました。

本校の探究型入試は社会問題と自然科学問題の2題です。昨今話題のSDGsなどの社会的な話題に関連する複数の資料を読み取り、論理的に考える力や自分の意見を表現する力を問う入試です。必ずしも、答えが1つとは限らない問いに答えるような入試です。

もしかしたら、あなたは得意かも!?
チャレンジしてみよう!

【一般入試3教科型】

受付	9:20～9:35
点呼・諸注意	9:40～9:45
国語(50分)	9:50～10:40
算数(50分)	10:55～11:45
理科(50分)	12:00～12:50

【英語民間テスト利用型入試・英語重視型入試*】

受付	8:20～8:30
点呼・諸注意	8:35～8:40
英語(50分)	8:45～9:35
国語(50分)	9:50～10:40
算数(50分)	10:55～11:45

【特色AO入試・特色GS入試*】

受付	9:20～9:35
点呼・諸注意	9:40～9:45
国語(50分)	9:50～10:40
算数(50分)	10:55～11:45

*1月の入学試験では受験パターンによって科目を選択して受験することが可能ですが、プレテストでは今後の受験プランの参考にしていただくために全科目を受験していただきます。

入試プレテスト当日は、保護者の方の控室もごございます。お嬢様の受験中には講演会(10時頃開始予定)、個別相談の時間も設けています。

(ただし、受験生は自分の受験科目がすべて終了するまで、保護者控室には行けません。)

お申し込みについて

入試プレテストの受験・入試プレテスト解説会のご参加は、本校のホームページから事前のお申し込みをお願いいたします。入試プレテスト解説会のお申し込みをお忘れになる方がいらっしゃいます。入試プレテスト受験と解説会を合わせて、お申し込み、ご参加いただきますようお願いいたします。

