

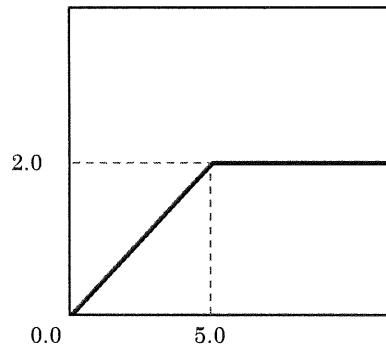
2020 年度入試 A-1 選考 【理 科】

1

- (1) 静電気 (4 点)
- (2) ティッシュペーパーで同じ向きにこすったひもどうしは同じ種類の電気を帯びたため、互いに反発しあうから。 (4 点)
- (3) ストローもビニールひもと同じ種類の電気を帯びたため、それぞれ反発しあう。 (4 点)
- (4) N 極 (4 点)
- (5) ウ (4 点)
- (6) ア (5 点)

2

- (1) 気体) 二酸化炭素 方法) 石灰水に入れると白くにごる (2 点) (3 点) (計 5 点)
- (2) (5 点)



- (3) 174.1 g (5 点)
- (4) 5.0 g (5 点)
- (5) 160 mL (5 点)

3

- (1) 食物連鎖 (5 点)
- (2) (ア) → (ウ) → (イ) → (エ) (5 点)
- (3) ① 理由) 肉食動物を食べる肉食動物が多いと、草食動物を食べる肉食動物が減る為、生態系のバランスが保てない。 (2 点) (3 点) (計 5 点)
- (4) 肉食動物を減らしたため、草食動物は一時的に増えたが、それにより植物が減った為、草食動物は結果的に数を減らした。 (5 点)
- (5) 生態系のバランスが崩れやすくなり、その結果絶滅する種などが増えると考えられる。(例) (5 点)

4

- | | | | | | |
|-----|-----------------------|----------|------|------|-------|
| (1) | 星) 北極星 | 星座) こぐま座 | (2点) | (2点) | (計4点) |
| (2) | A) 北 | B) 西 | C) 南 | D) 東 | (各1点) |
| (3) | 反時計回り | | (3点) | | |
| (4) | ウ | | (3点) | | |
| (5) | 15度 | | (3点) | | |
| (6) | ア | | (3点) | | |
| (7) | ウ | | (3点) | | |
| (8) | 太陽の光を反射しているため、明るく見える。 | | (3点) | | |