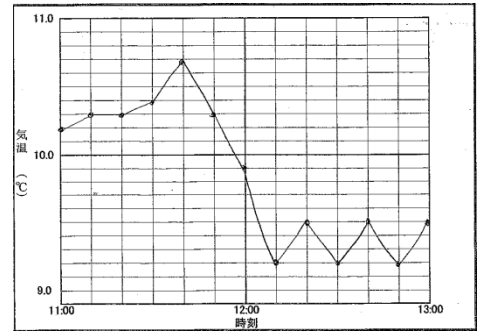


A-Ⅱ選考 算数理科探究

1

- 問1 3% (5点) 問2 $\frac{3}{7}$ (5点) 問3 $\frac{17}{3}$ ($5\frac{2}{3}$)m (5点)
- 問4 324000円 (5点)
- 問5 ① 右図参照 (4点)
 ② ことば：寒冷 (2点)
 理由：気温が急に下がっている。 (2点)



2

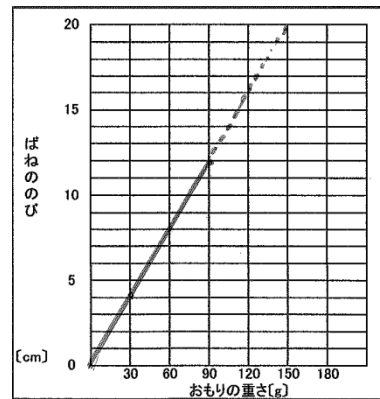
- 問1 6 (2点)
- 問2 コンパスの幅を 2 cmにとり、2点 A、B を中心とする円をそれぞれ描く。これらの円と図1の円との交点4点と A、B を含んだ 6 点をとおりどうしの点を直線で結ぶ。 (5点)
- 問3 18 (5点)

- 問4 正六角形は 12 等分される。斜面部分にはそのうち 6 個分の三角形に分けられているから、求める面積は $36 \times \frac{6}{12} = 18 \text{ cm}^2$ です。 (5点)

- 問5 18 (5点)

3

- 問1 人数から 1 を引く (4点)
- 問2 優勝者はただ 1 人で、あとは全員敗者である。1 試合で敗者は 1 人しかいないため。 (4点)
- 問3 3 試合 (4点)
- 問4 11 試合 (4点)
- 問5 5 勝 (4点)



4

- 問1 18 cm (6点)
- 問2 右図参照 (6点)
 説明：30g につき 4 cmばねはのびる (6点)

- 問3 150g (6点)

問4

	例	19 cm	18 cm			21 cm		
皿 A	1	0	3	1	0	0	1	0
皿 B	0	2	0	1	0	0	1	3
皿 C	1	0	0	0	1	2	1	0

(6点)